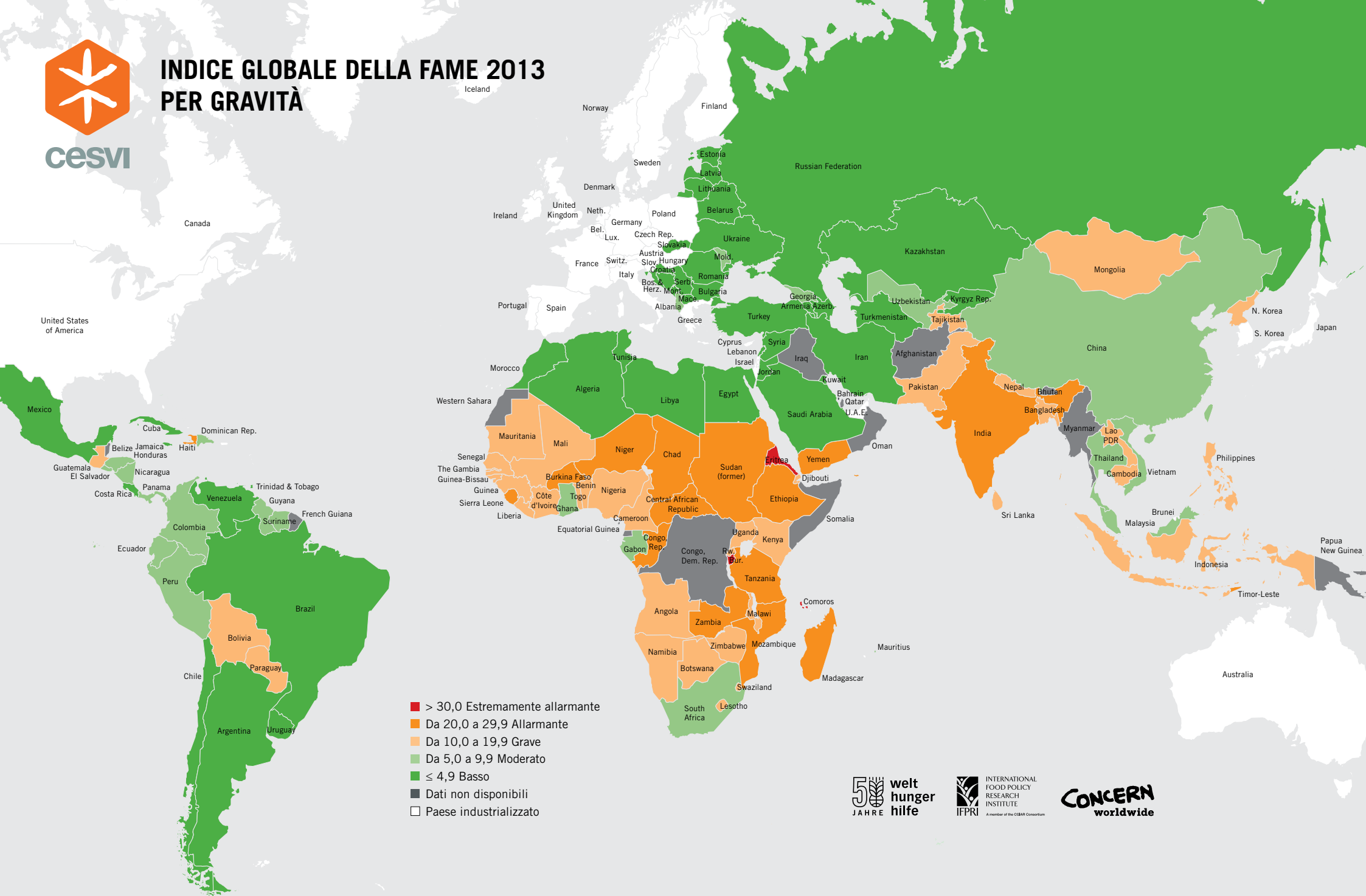




CESVI

INDICE GLOBALE DELLA FAME 2013 PER GRAVITÀ



N.B.: Per il GHI 2013, i dati sulla percentuale di denutriti si riferiscono agli anni 2010-12, i dati per l'insufficienza di peso nei bambini all'ultimo anno del periodo 2008-12 per cui sono disponibili dati, e i dati sulla mortalità infantile al 2011. Il punteggio di GHI non è stato calcolato per i Paesi per cui non c'erano dati disponibili e per alcuni Paesi con scarsa popolazione. I punteggi di GHI e i progressi dal 1990 potrebbero essere calcolati solamente per il Sudan: non sono disponibili stime di denutrizione per il 2010-2012 e per gli anni precedenti separate per il Sud Sudan, che è diventato Stato indipendente nel 2011, e il (Nord) Sudan.